



## MASCHINENABBUND STABFÖRMIGER BAUTEILE

Max. Länge: 28,0 m  
Max. Höhe: 1,25 m  
Max. Breite: 300 mm

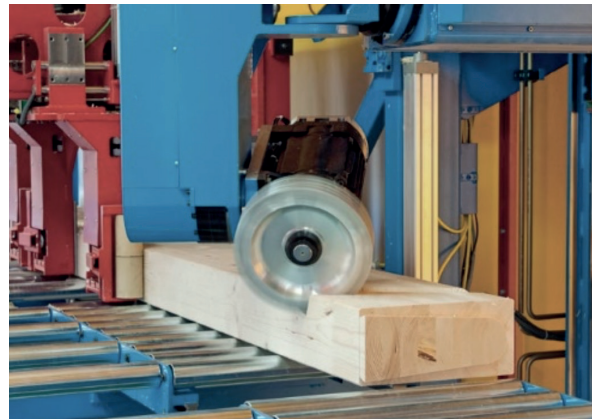
### BEARBEITUNGSMÖGLICHKEITEN:

Schlitzbreite: ab 8 mm  
Schlitztiefe: bis zu 360 mm  
Bohren: von 6 – 32 mm in 2 mm Schritten  
größere Bohrungen werden gefräst  
Bohrtiefe: bis 900 mm

Fräsbearbeitung mittels Fingerfräser von 10 mm bis 40 mm  
oder mittels Walzenfräser.

### MITTELS 5-ACHS UND ROBOTERARM SIND WEITERE BEARBEITUNGSMÖGLICHKEITEN IN ALLEN WINKELN UND NEIGUNGEN HERSTELLBAR:

- Abplattungen
- Schwalbenschwanzverbindungen
- Kerfen
- Zapfenlöcher / Zapfen
- Ausklinkungen
- Nuten
- Falze
- Schnitte in allen Winkeln



## MASCHINENABBUND VON SONDERBAUTEILEN

### GRÖSSTE ABMESSUNGEN BEI FORMBAUTEILEN:

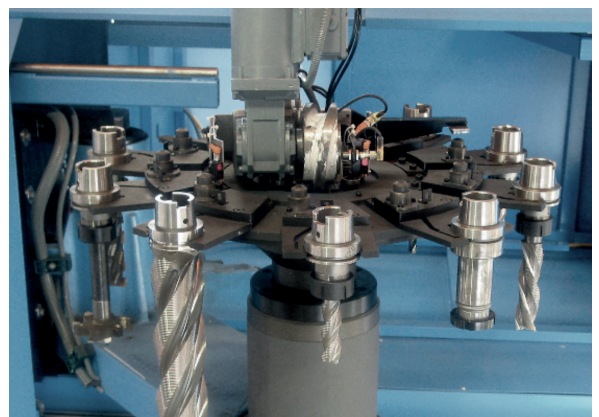
Max. Länge: 50,0 m  
Max. Höhe: 5,0 m  
Max. Breite: 400 mm

### BEARBEITUNGSMÖGLICHKEITEN:

Schlitzbreite: ab 8 mm  
Schlitztiefe: bis zu 480 mm  
Bohrungen: von 8 – 40 mm und bis zu 480 mm Tiefe  
größere Bohrungen werden gefräst

Fräsbearbeitungen mit Fingerfräser von 10 – 100 mm  
und Walzenfräser von 250 – 500 mm.

Bearbeitungen in allen Winkeln und Neigungen möglich.

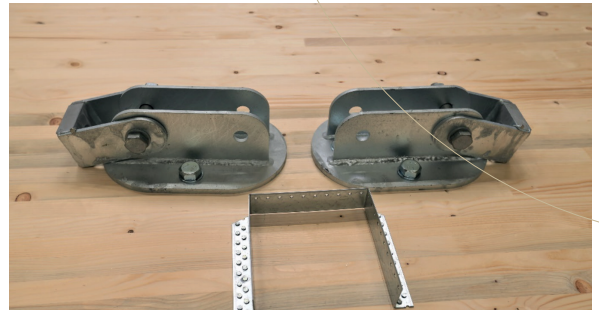




## WEITERE ABBUNDLEISTUNGEN VERBINDUNGSMITTEL

### ERSTELLUNG MONTAGEFERTIGER BAUGRUPPEN IM HANDABBUND

- Haupt- Nebenträger-Anschlüsse
- Verband- und Sonderstahlteile
- Montagehilfen
- Auflagerverstärkungen /-platten
- Elastomerlager
- Querkzugverstärkungen
- Aufreißsicherungen
- eingeklebte Gewindestangen
- Oberflächenausfertigung und Anstrich
- optische Endkontrolle und Vorbereitung zum Transport

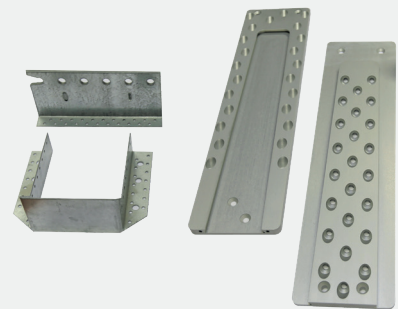
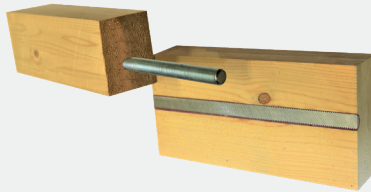
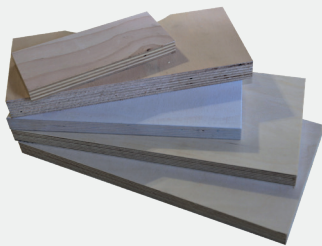


### VERSTÄRKUNGEN FÜR AUSKLINKUNGEN, DURCHBRUCHVERSTÄRKUNGEN

- außenliegende Furnierschichtholzplatten (bei Blockverklebungen auch innenliegend)
- innenliegende Verstärkungen mit Gewindestangen und Vollgewindeschrauben
- Aufgeschraubte Streichbalken, Auflagerkeile

### STANDARDVERBINDER

- Balkenträger- und schuhe
- Winkelverbinder und Lochbleche
- Gerberverbinder
- alle gängigen Einschubverbinder
- Knaggen, etc...



Montage der Stahlteile im Werk für eine Plug and Play Montage



Schnelle und schonende Manipulation der Bauteile



## STANDARD - VERBINDUNGSMITTEL

- sämtliche Senk- und Tellerkopfschrauben
- sämtliche metrische Voll- und Teilgewindeschrauben
- Stabdübel mit / ohne Gewinde
- Gewindestangen
- chemische Dübel (Holz + Beton)
- Nägel und Klammern
- Ringkeildübel



Montagefertige Baugruppen ab Werk



Eindeutige Beschriftung für eine reibungslose Montage



Umfangreiche Lösungen für jedes Bauteil

## DATENAUSTAUSCH FÜR DEN MASCHINENABBUND

### FERTIGE MASCHINENDATEI VOM KUNDEN:

- .bvn oder .bvx bauseits

### MASCHINENÜBERGABE BEI WIEHAG:

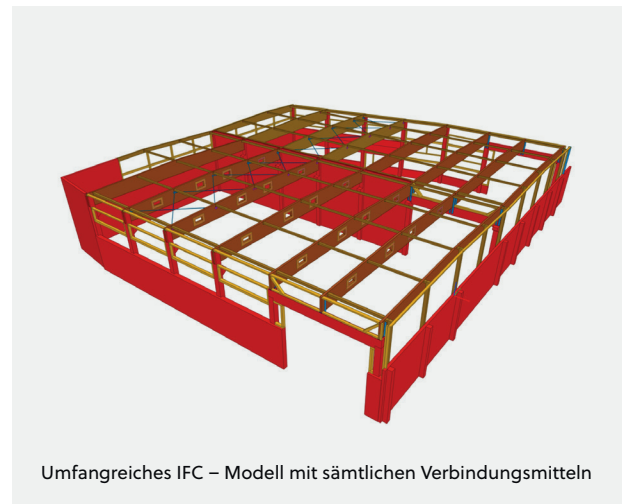
- 3D Modell bauseits
- Aufbereitung von unseren Technikern

### PROGRAMME:

- Bocad
- Cadwork
- Sema

### KOMPATIBLE IMPORT-SCHNITTSTELLEN:

- .ifc, .3d, .sat, 3D dwg (universal)
- .3dm (Rhino)
- .rvt (Revit)



Umfangreiches IFC – Modell mit sämtlichen Verbindungsmitteln



3D Werkplanung in der Technik



Maßgenauer Maschinenabbund bei optimierten Querschnitten